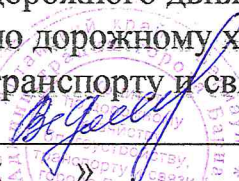


«СОГЛАСОВАНО»

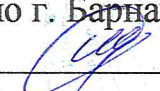
Начальник отдела организации
дорожного движения комитета
по дорожному хозяйству, благоустройству,
транспорту и связи г. Барнаула


В.И. Ведяшкин

« _____ » 2017 г.

«СОГЛАСОВАНО»

 Начальник ОГИБДД УМВД России
по г. Барнаулу


О.П. Каркошкин

« _____ » 2017 г.

«УТВЕРЖДАЮ»

Директор КГБОУ
«Барнаульская общеобразовательная
школа-интернат № 5»


П.П. Конюшенко

« _____ » 2017 г.



ПАСПОРТ

дорожной безопасности

КГБОУ «Барнаульская общеобразовательная школа-интернат № 5»

Общие сведения

краевое государственное бюджетное образовательное учреждение для обучающихся, воспитанников с ограниченными возможностями здоровья «Барнаульская общеобразовательная школа-интернат № 5»

| | |
|---|---|
| Тип ОУ | Общеобразовательное учреждение |
| Юридический адрес ОУ | 656060, Алтайский край, г. Барнаул, ул. Солнечная Поляна, д. 17. |
| Фактический адрес ОУ | 656060, Алтайский край, г. Барнаул, ул. Солнечная Поляна, д. 17. |
| Руководители ОУ Директор | Конюшенко Лидия Павловна (3852) 22-64-07, 8-913-276-75-35 |
| Заместитель руководителя по УВР | Безбородова Оксана Николаевна (3852) 22-64-08, 8-903-948-51-12 |
| Педагогические работники, ответственные за профилактику ДДТТ | Форат Ольга Владимировна, заместитель директора по ВР (3852) 22-64-08, 8-923-713-78-18 |
| Ответственные от Госавтоинспекции | Старший лейтенант полиции Шестопал А.А. 8-913-258-01-05 |
| Руководитель или ответственный работник дорожно-эксплуатационной организации, осуществляющей содержание УДС□ | Председатель комитета по дорожному хозяйству благоустройству, транспорту и связи г. Барнаула Шеломенцев А. А. |
| Количество учащихся в ОУ | 259 человек |
| Наличие уголка по БДД <i>(если имеется, указать место расположения)</i> | правое крыло школы третьего этажа |
| Наличие кабинета по БДД <i>(если имеется, указать место расположения)</i> | не имеется |
| Наличие учебного перекрестка <i>(если имеется, указать место расположения)</i> | имеется |
| Наличие автогородка (площадки) по БДД | не имеется |

| | |
|--|--------------------------|
| Наличие отряда ЮИД, в нем детей | не имеется |
| Организация подписки на тематические издания | имеется |
| Наличие автобуса в ОУ (при наличии автобуса) | не имеется |
| Владелец автобуса | |
| Время занятий в ОУ: | |
| 1-ая смена: | 8.10-14.10 |
| внеклассные занятия: | 14.10-18.00 |
| Телефоны оперативных служб: | |
| Телефон Единой службы спасения: | 01 (мобильный: 010), 112 |
| Телефон оперативного дежурного пункта управления ККУ «УГОЧС и ПБ в Алтайском крае» | (3852) 38-01-12 |

Используемые сокращения

ОУ – образовательное учреждение.

УДС – улично-дорожные сети.

БДД – безопасность дорожного движения.

ТСОДД – технические средства организации дорожного движения.

ПДД – правила дорожного движения

Содержание

I. План-схемы:

1. района расположения КГБОУ «Барнаульская общеобразовательная школа-интернат № 5», пути движения транспортных средств и детей (учеников);
2. организации дорожного движения в непосредственной близости от КГБОУ «Барнаульская общеобразовательная школа-интернат № 5» с размещением соответствующих технических средств, маршруты расположения детей;
3. пути движения транспортных средств к местам разгрузки/погрузки и рекомендуемых безопасных путей передвижения детей по территории образовательного учреждения.

План – схема

района расположения КГБОУ «Барнаульская общеобразовательная школа-интернат № 5» пути движения транспортных средств и обучающихся

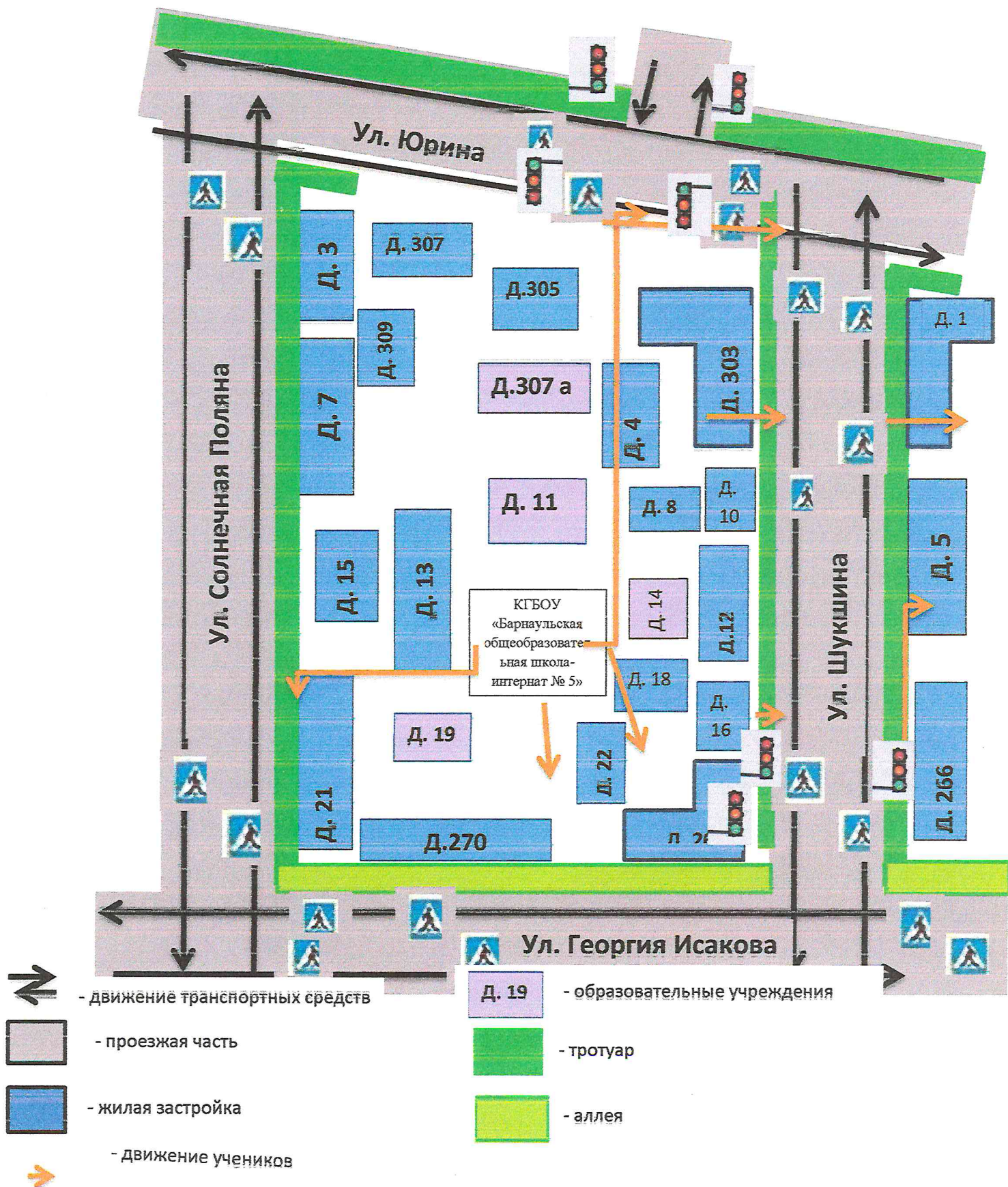
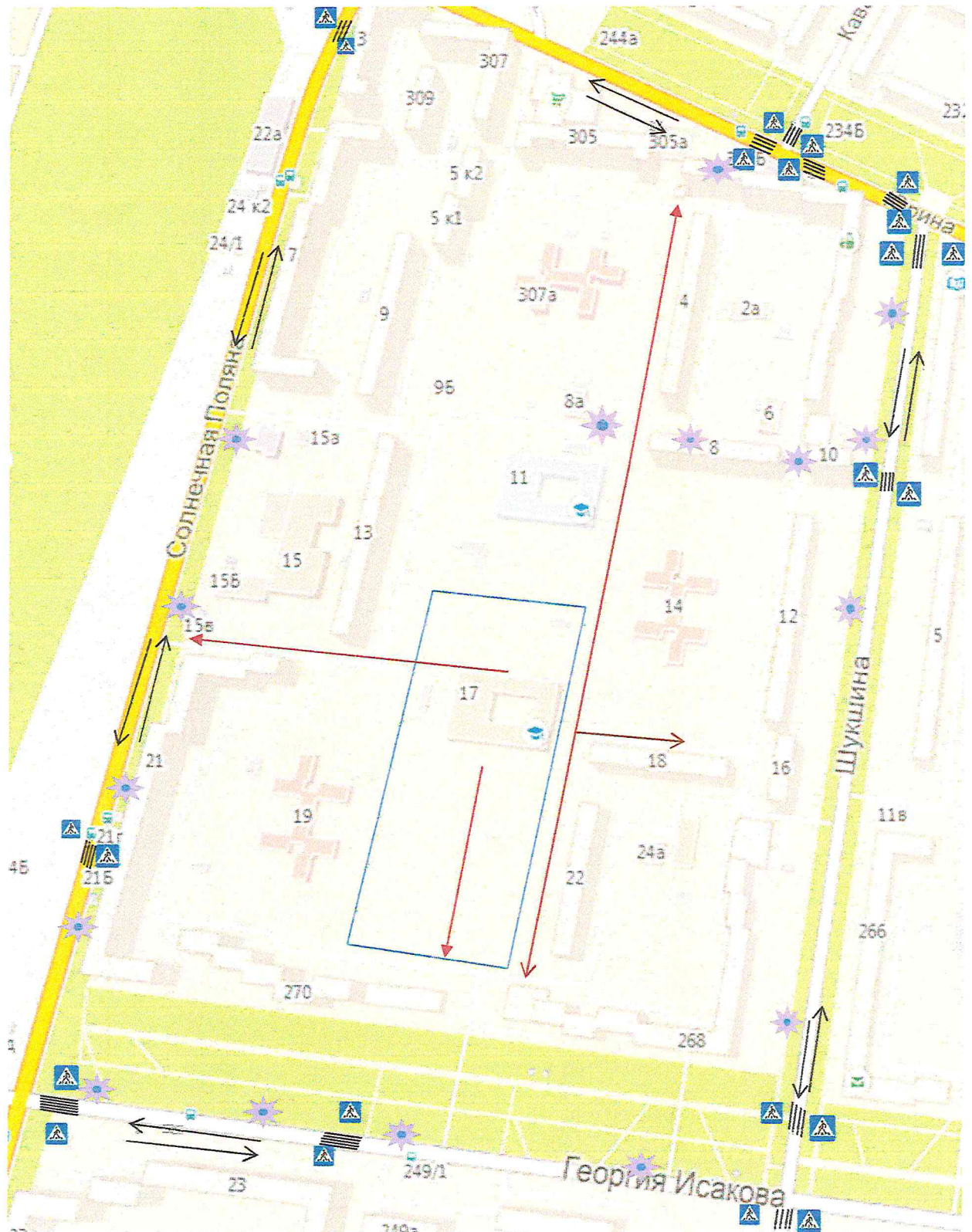
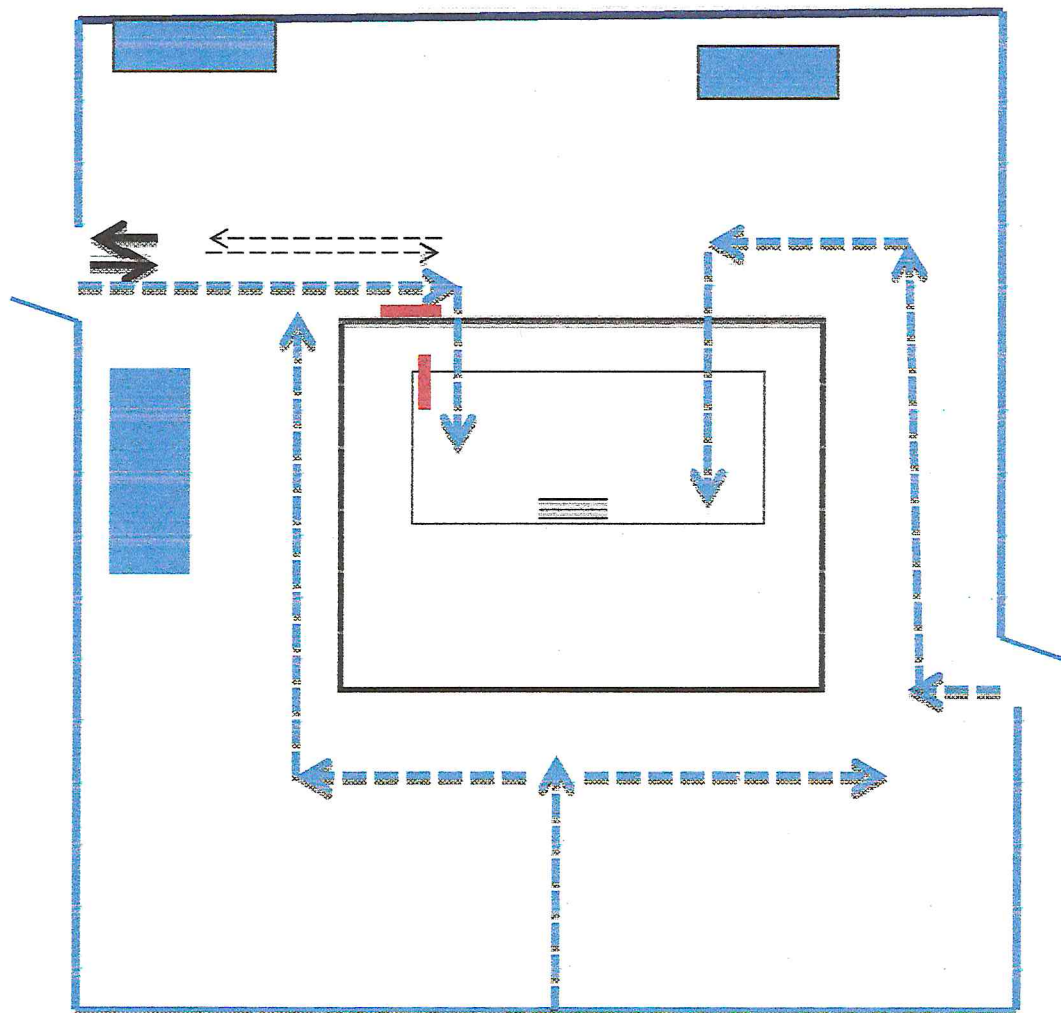



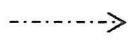


Схема организации дорожного движения в непосредственной близости от КГБОУ «Барнаульская общеобразовательная школа-интернат № 5» с размещением соответствующих технических средств, маршруты движения детей.



- - ограждение образовательного учреждения
- > - направление движения учеников
- ★ - искусственное освещение
- > - направление движения транспортного потока
- ≡ - пешеходный переход

Пути движения транспортных средств к местам разгрузки/погрузки и
рекомендованные пути передвижения детей по территории
КГБОУ «Барнаульская общеобразовательная школа-интернат № 5»



-  - въезд/выезд грузовых транспортных средств
-  - движение грузовых транспортных средств по территории ОУ
-  - место разгрузки/погрузки
-  - движение детей и подростков на территории ОУ